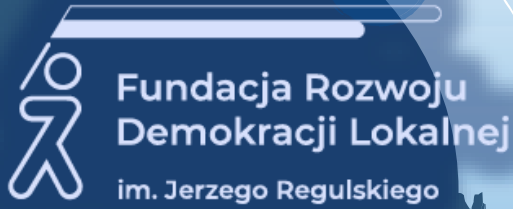


Komunikacja interpersonalna w Ośrodku Pomocy Społecznej



Fundacja Rozwoju
Demokracji Lokalnej
im. Jerzego Reguńskiego

CELE I KORZYŚCI:

- praca nad komunikacją interpersonalną w zespole umiejącym razem realizować wyznaczone przez organizację/instytucję/jednostkę cele,
- zbudowanie świadomości roli komunikacji interpersonalnej.

W szkoleniu pojawiać się będą zatem elementy komunikacji interpersonalnej, asertywności, budowania zespołu, pracy nad konfliktem.

PROWADZĄCY:

Kierownik Działu Poradnictwa Specjalistycznego Miejskiego Ośrodka Pomocy Społecznej w Będzinie, doświadczony trener z zakresu problematyki społecznej i socjalnej, pracownik samorządowy, absolwentka UŚ, wieloletni wykładowca FRDL.

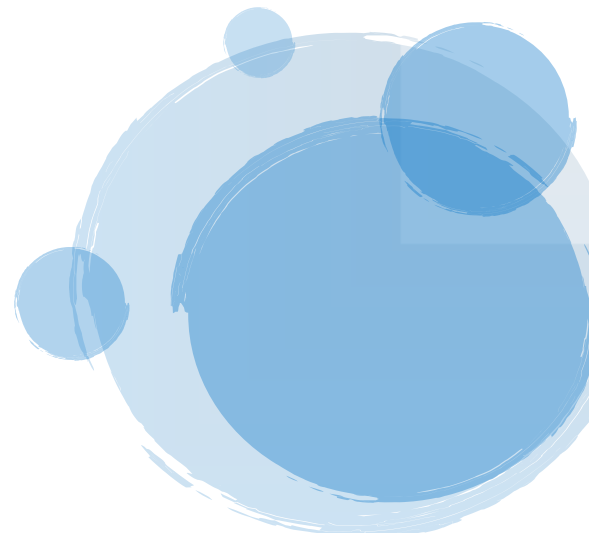
Ważne informacje o szkoleniu:

Szkolenie będzie prowadzone metodą warsztatową. Trener przeprowadzi ćwiczenia w małych podgrupach, tak aby Uczestnicy mogli przepracować na sobie poszczególne elementy szkolenia. Wykorzysta burzę mózgów, gry psychologiczne, odgrywanie ról.

Uczestniczki/Uczestnicy zajęć poznają metody komunikacji interpersonalnej, pracy zespołowej i korzyści wynikające z pracy zespołowej. Nauczą się jasnego konstruowania celów zespołu, metod budowania zespołu, zarządzania konfliktem, stosowania odpowiedniej komunikacji w zespole. Kierownikom/menedżerom da zaś świadomość i narzędzia przydatne w porozumiewaniu się, motywowaniu i budowaniu własnych zespołów oraz budowaniu jakości w firmie.

Program:

1. Strategia komunikowania się
2. Komunikacja werbalna i niewerbalna
3. Czynniki skuteczności komunikacji interpersonalnej
4. Wpływ emocji na sposób komunikowania się
5. Komunikacja w zespole
6. Asertywność w komunikacji
7. Bariery w komunikacji
8. Konflikty, rozwiązywanie konfliktów



Szkolenia zamknięte realizujemy w formie stacjonarnej jak również w formule on-line.

Jak organizujemy szkolenie zamknięte stacjonarne?

W przypadku organizacji szkolenia zamkniętego w formule stacjonarnej Trener i koordynator szkolenie przyjeżdżają do Państwa w ustalonym terminie do siedziby Zamawiającego lub innym ustalonym miejscu.

Cena szkolenia stacjonarnego wynosi dla 15-20 uczestników wynosi 3500 zł netto zw. z VAT w przypadku finansowania szkolenia ze środków publicznych (zwolnienie z art. 43, ust.1, pkt 29C u.p.t.u). Płatność przelewem po szkoleniu w terminie 14 dni.

Cena obejmuje:

- Analizę potrzeb szkoleniowych i dostosowanie programu szkolenia do potrzeb Zamawiającego,
- Przygotowanie i przeprowadzenie dedykowanego programu szkolenia przez 1 trenera,
- Materiały szkoleniowe dla każdego uczestnika dostępne w wersji papierowej i elektronicznej,
- Imienne certyfikaty ukończenia szkolenia,
- Ewaluację szkolenia i przekazanie jej wyników Zamawiającemu,
- Konsultacje poszkoleniowe.

Jak organizujemy szkolenia zamknięte online?

Uczestnicy mogą uczestniczyć w szkoleniu w formule stacjonarnej (w sali urzędu czy dowolnym miejscu wyposażonym w rzutnik i internet), mieszanej tj. część osób w sali urzędu, część przy komputerach lub wszyscy przy komputerach (praca zdalna lub przy swoich stanowiskach pracy). Ekspert będzie prowadził szkolenie z sali multimedialnej (zdalnie) dzięki czemu będą go Państwo widzieli i słyszeli, a materiały, prezentacje, filmy instruktażowe, dokumenty będą wyświetlane przez niego na ekranie Państwa monitora lub w sali urzędu za pośrednictwem rzutnika multimedialnego.

Zarówno przed spotkaniem, jak i w jego trakcie mogą Państwo zadawać pytania poprzez mikrofon lub czat. Trener odpowiada na te pytania na bieżąco lub w drugiej części szkolenia w sesji pytań i odpowiedzi.

Platforma, na której odbywa się webinarium, jest dostępna bezpośrednio przez przeglądarkę internetową, (Google Chrome). Potrzebny jest komputer z dostępem do Internetu. Przydatne mogą być również słuchawki z mikrofonem lub głośniki.

Cena szkolenia on-line wynosi dla 15-20 uczestników wynosi 2600 zł netto zw. z VAT w przypadku finansowania szkolenia ze środków publicznych (zwolnienie z art. 43, ust.1, pkt 29C u.p.t.u). Płatność przelewem po szkoleniu w terminie 14 dni.

Cena obejmuje:

- Analizę potrzeb szkoleniowych i dostosowanie programu szkolenia do potrzeb Zamawiającego,
- Przygotowanie i przeprowadzenie dedykowanego programu szkolenia przez 1 trenera,
- Materiały szkoleniowe dla każdego uczestnika dostępne w wersji elektronicznej,
- Imienne certyfikaty ukończenia szkolenia w wersji elektronicznej,
- Ewaluację szkolenia i przekazanie jej wyników Zamawiającemu,
- Konsultacje poszkoleniowe.