

Jak przygotować się do korekty rocznej za 2020 r. wskaźnikiem struktury sprzedaży(WSS) oraz prewspółczynnikiem (PP) w jednostkach samorządu terytorialnego i jednostkach podległych, z uwzględnieniem Interpretacji Ogólnej MF oraz najnowszego wyników kontroli NIK



Fundacja Rozwoju
Demokracji Lokalnej
im. Jerzego Reguńskiego

CELE I KORZYŚCI:

Dokonanie korekt rocznych jest obowiązkiem podatnika, który korzystał z odliczenia proporcją i/lub prewspółczynnikiem. Również podatnicy, którzy nie dokonywali odliczeń ze względu na niskie wskaźniki będą zobligowani sprawdzić prawidłowość swoich wyliczeń i ewentualnie dokonać korekty.

Nowe orzecznictwa MF dotyczące posiłków w szkołach i przedszkolach, duplikatów legitymacji szkolnych oraz stosowania współczynnika i prewspółczynnika od inwestycji powoduje konieczność nowego spojrzenia na odliczenia dokonywane w ciągu roku oraz korekty rocznej.

Dzięki szkoleniu podatnicy poznają jak prawidłowo wyliczyć WSS i PP oraz dokonać korekty rocznej, 5 i 10 lat z uwzględnieniem korekty od środków trwałych, inwestycji własnych przekazywanych odpłatnie i nieodpłatnie ŚT i nieruchomości. W trakcie szkolenia wskazanie zostaną nowe stanowiska MF, sądów i TSUE wpływające na sposób wyliczenia WSS i PP oraz korekty.

PROGRAM:

- I. Przygotowanie danych do korekty rocznej rozliczanej w styczniu 2020 roku.
1. Kto i kiedy zobowiązany jest do korekty rocznej – studium przypadku.
2. Jakie i za jaki rok wziąć dane do wyliczenia wskaźnika i prewspółczynnika.
3. Wyliczenie nowego wskaźnika struktury sprzedaży (WSS) i prewspółczynnika (PP) do korekty rocznej i do stosowania w 2021 roku. – zgodnie z ustawą/MF/wyrokami TSUE i rozporządzeniem.
- II. Korekta za 2020 r. wskaźnikiem struktury sprzedaży (WSS) i preproporcją (PP).
1. Korekta od pozostałych nabyć jednoroczna w przypadku dokonywania i niedokonywania odliczeń w ciągu 2020 r..
 - a) Weryfikacja wcześniejszego odliczenia
 - b) Przygotowanie danych do korekty z uwzględnieniem informacji po kontroli NIK oraz Interpretacji ogólnej MF – case study
 - c) Dokonanie korekty i ujęcie w deklaracji VAT (in plus/in minus).
2. Korekta środków trwałych. Kiedy korekta roczna a kiedy 5 lat – case study
 - a) Przygotowanie danych do korekty z uwzględnieniem informacji po kontroli NIK oraz Interpretacji ogólnej MF.
 - b) Środki trwałe do 15 tys. zł. netto i powyżej 15 tys. zł. netto - zasady dokonywania korekty.
 - c) Kiedy zastosować do korekty pięcioletniej wskaźnikiem struktury sprzedaży a kiedy zarówno wskaźnik struktury sprzedaży i prewspółczynnikiem.
 - d) Zbycie środka trwałego w trakcie korekty 5 lat.
 - e) Ulepszenie środka trwałego a wpływ na korektę.

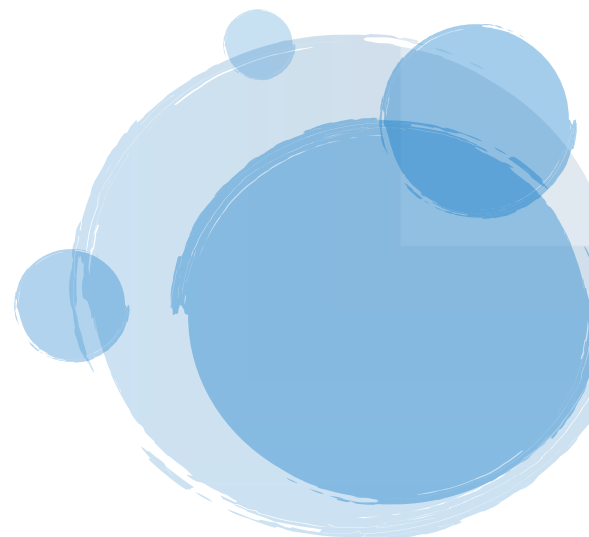
Udział w szkoleniu powinien przyczynić się do prawidłowego, zgodnego z prawem rozliczania podatku VAT.

PROWADZĄCY:

Ekspert w zakresie proponowanego tematu szkolenia, doradca jednostek samorządowych z zakresu rozliczania i ewidencjonowania projektów UE, wykładowca na szkoleniach służb cywilnych. Doświadczony praktyk z zakresu finansów, podatku VAT, podatku PIT, księgowania

i rozliczania dotacji UE oraz podatku VAT. Od 2010 właścicielka kancelarii rachunkowo.

- f) Zmiana wykorzystywania środka trwałego w trakcie korekty z mieszanej do opodatkowanej i z mieszanej do zwolnionej.
- 3. Korekta inwestycji własnych, oddanych w użytkowanie lub przekazanych własnym lub obcym podmiotom.
 - a) Kiedy korekta jednoroczna a kiedy 10 lat
 - b) Potrzebne dane do wyliczenia korekty od inwestycji.
 - c) Korekta od inwestycji własnych.
 - d) Korekta od inwestycji obcych.
 - e) Zmiana wykorzystania inwestycji z mieszanej do opodatkowanej i z mieszanej do zwolnionej w trakcie korekty – studium przypadku na przykładzie orzeczenia TSUE i NSA.
 - f) Przekazania inwestycji w trakcie korekty 10-letniej a sposób dokonywania korekty, kto i u kogo?.
 - g) Zbycie odpłatne inwestycji w trakcie okresu korekty - skutki w podatku VAT.
- III. PANEL DYSKUSYJNY – odpowiedzi na bieżące problemy.



Szkolenia zamknięte realizujemy w formie stacjonarnej jak również w formule on-line.

Jak organizujemy szkolenie zamknięte stacjonarne?

W przypadku organizacji szkolenia zamkniętego w formule stacjonarnej Trener i koordynator szkolenie przyjeżdżają do Państwa w ustalonym terminie do siedziby Zamawiającego lub innym ustalonym miejscu.

Cena szkolenia stacjonarnego wynosi dla 15-20 uczestników wynosi 3400 zł netto zw. z VAT w przypadku finansowania szkolenia ze środków publicznych (zwolnienie z art. 43, ust.1, pkt 29C u.p.t.u). Płatność przelewem po szkoleniu w terminie 14 dni.

Cena obejmuje:

- Analizę potrzeb szkoleniowych i dostosowanie programu szkolenia do potrzeb Zamawiającego,
- Przygotowanie i przeprowadzenie dedykowanego programu szkolenia przez 1 trenera,
- Materiały szkoleniowe dla każdego uczestnika dostępne w wersji papierowej i elektronicznej,
- Imienne certyfikaty ukończenia szkolenia,
- Ewaluację szkolenia i przekazanie jej wyników Zamawiającemu,
- Konsultacje poszkoleniowe.

Jak organizujemy szkolenia zamknięte online?

Uczestnicy mogą uczestniczyć w szkoleniu w formule stacjonarnej (w sali urzędu czy dowolnym miejscu wyposażonym w rzutnik i internet), mieszanej tj. część osób w sali urzędu, część przy komputerach lub wszyscy przy komputerach (praca zdalna lub przy swoich stanowiskach pracy). Ekspert będzie prowadził szkolenie z sali multimedialnej (zdalnie) dzięki czemu będą go Państwo widzieli i słyszeli, a materiały, prezentacje, filmy instruktażowe, dokumenty będą wyświetlane przez niego na ekranie Państwa monitora lub w sali urzędu za pośrednictwem rzutnika multimedialnego.

Zarówno przed spotkaniem, jak i w jego trakcie mogą Państwo zadawać pytania poprzez mikrofon lub czat. Trener odpowiada na te pytania na bieżąco lub w drugiej części szkolenia w sesji pytań i odpowiedzi.

Platforma, na której odbywa się webinarium, jest dostępna bezpośrednio przez przeglądarkę internetową, (Google Chrome). Potrzebny jest komputer z dostępem do Internetu. Przydatne mogą być również słuchawki z mikrofonem lub głośniki.

Cena szkolenia online wynosi dla 15-20 uczestników wynosi 2500 zł netto zw. z VAT w przypadku finansowania szkolenia ze środków publicznych (zwolnienie z art. 43, ust.1, pkt 29C u.p.t.u). Płatność przelewem po szkoleniu w terminie 14 dni.

Cena obejmuje:

- Analizę potrzeb szkoleniowych i dostosowanie programu szkolenia do potrzeb Zamawiającego,
- Przygotowanie i przeprowadzenie dedykowanego programu szkolenia przez 1 trenera,
- Materiały szkoleniowe dla każdego uczestnika dostępne w wersji elektronicznej,
- Imienne certyfikaty ukończenia szkolenia w wersji elektronicznej,
- Ewaluację szkolenia i przekazanie jej wyników Zamawiającemu,
- Konsultacje poszkoleniowe.